



HERZLICH WILLKOMMEN!

ST. STEFAN IM ROSENTAL



IHR URLAUB IM
STEIRISCHEN VULKANLAND



Willkommen in St. Stefan!

Die Marktgemeinde St. Stefan im Rosental heißt Sie herzlich willkommen!

Unser Markt, „in valle rosarum“, wie das Tal in einer alten Urkunde genannt wird, liegt 35 km südöstlich von Graz, unmittelbar im Steirischen Vulkanland, inmitten einer reizenden, bewaldeten Hügellandschaft, deren Höhenzüge von 333 m bis 468 m ansteigen.

Diese wunderbare Gegend – wo die Natur noch intakt ist – eignet sich bestens für einen Aktivurlaub, Sommerfrische oder Wellness.

In dieser lieblichen Idylle haben wir für Sie 24 interessante Wandertouren, von St. Stefan im Rosental bzw. Lichendorf ausgehend, zusammengestellt.

Die Wanderwege sind alle beschildert und können auch mit einem Mountainbike befahren werden.

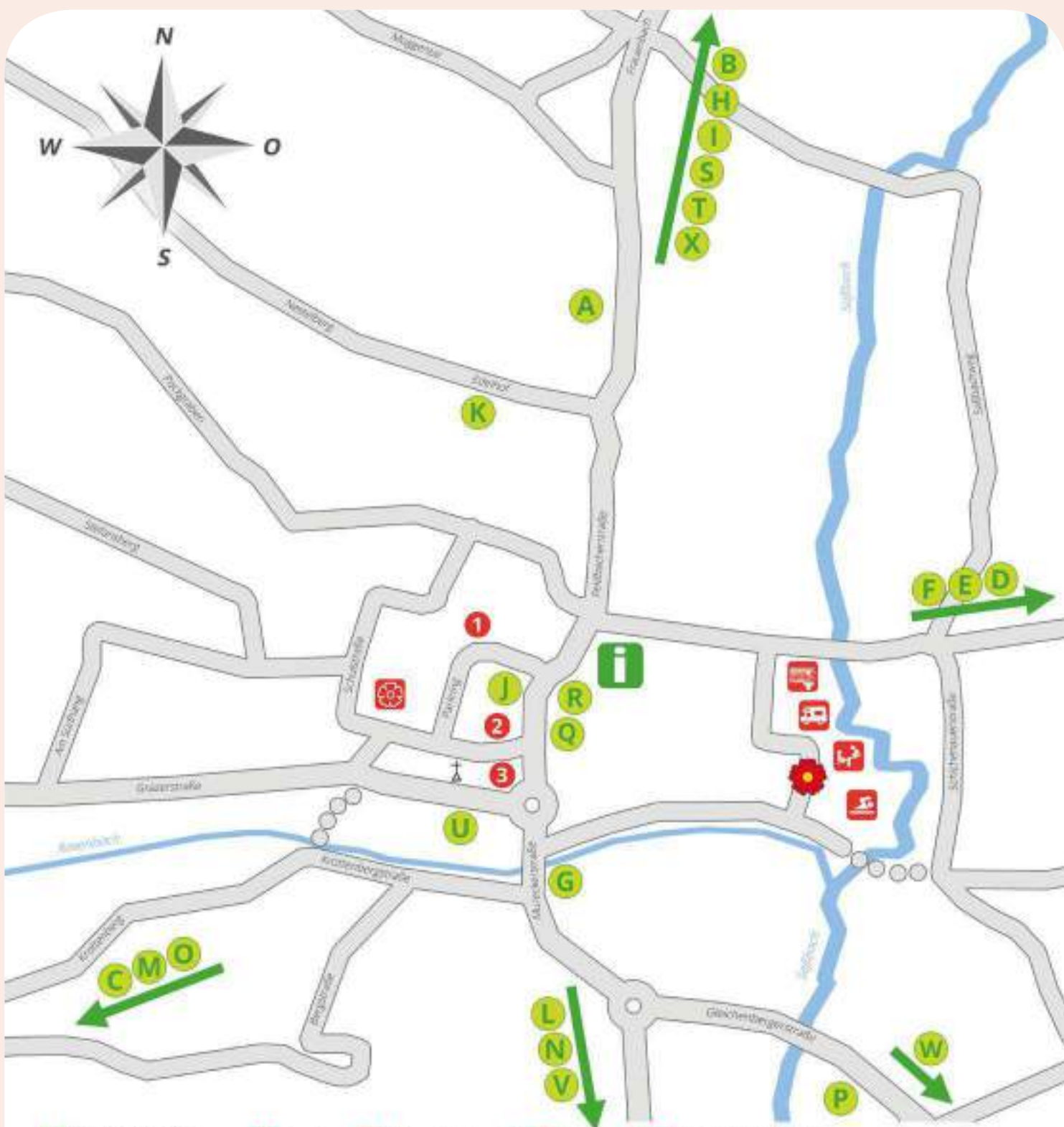
Mit Hilfe dieses Wanderführers können Sie eine individuelle Wanderung auswählen, die Ihrem Geschmack und Ihrer Kondition entspricht.

Ob sportlich, kulinarisch oder kulturell, in diesem bezaubernden, abwechslungsreichen Wandergebiet in und rund um St. Stefan im Rosental finden Sie einfach alles, was Ihr Herz begehrt.

Wir, die Gastgeber und die gastfreundliche Bevölkerung dieser Region, wünschen Ihnen einen angenehmen Aufenthalt in St. Stefan im Rosental, dem „Tor zum Steirischen Vulkanland“.

Der Bürgermeister
Johann Kaufmann





- Tourismus-Info**
Märkteplatz St. Stefan im Rosental
+43 3716 83103
- Rosarium**
- Kindererlebniswelt**
- Rosenhalle**
- Startpunkt**
- Parkplatz**
- Schwimm- u. Erlebnisbad**
- Wohnmobilstellplatz**
- 1 Dr. Haerdtl 03116 8822**
Praktischer Arzt
- 2 Dr. Lechner 03116 8235**
Praktischer Arzt
- 3 Rosenapotheke 03116 8344**

Gastronomie

Unterkünfte

Selbstvermarkter

A Ab Hof-Verkauf Macher		I Frauenbacherstub'n		Q Rosentaler Bauernläden	
B Bergschenke Monschein		J Frühstückspension Avenzio		R Rosenwirt	
C Buschenschank Ackerbauer-Faßwald		K Gasthaus Schlägl****		S Schuster's Edelbrände	
D Buschenschank Nagl-Hiebbaum		L Gasthaus Kaufmann		T Schwalbenhof	
E Buschenschank Perner-Giberjostl		M Gasthaus Leber		U Strohmaier's Backstube	
F Buschenschank „Zur Ingrid“		N Mostschenke Hirtenschall-Neumeister		V Vital Bauernhof Grabenjogl	
G Eis-Café Stöhr		O Platzer Natur-R-Leben		W Wirtshof Lang	
H Familie Löffler		P Renate's Imbiss		X Wirtshaus KGW	



Schwimm- und Erlebnisbad

Das St. Stefaner Schwimm- und Erlebnisbad mit vielen Attraktionen hat sich zum echten Publikumsmagneten entwickelt. Ein riesiges Erlebnis- und Sportbecken, eine 55 m-Großwasserrutsche, ein Strömungskanal mit Schaukelgrotte, Massagedüsen, eine Spielinsel mit Fontänen und eine Luftsprudelplatte in der Sprudelbucht – das alles steht den Badegästen im Schwimm- und Erlebnisbad St. Stefan im Rosental zur Verfügung.



Rosarium

Das Rosarium wurde im Jahre 2004 mitten im Ort von St. Stefan im Rosental eröffnet. Im Frühling kann man ca. 10.000 Krokusse, 2.250 Tulpen und 1.500 Narzissen bewundern. Mitte Mai bis Ende Juni erblühen über 500 Rosenstöcke. 100 verschiedene Sorten entfalten eine wunderbare Farbenpracht. Der Spaziergang entlang der verschiedenen Rosensorten beschert dem Besucher ein einzigartiges Dufterlebnis.



Elementare Kindererlebniswelt

Die Kindererlebniswelt setzt sich aus unterschiedlichen Bereichen zusammen, die den einzelnen Elementen Wasser, Erde, Feuer und Luft zugeordnet sind. Die Kinder können die Elemente aktiv begreifen und gestalten, was ihre Entwicklung fördert.

Neben einer Spiel- und Blumenwiese gibt es einige spannende Dinge, unter anderem den Sandstrand, der direkt an einem Biotop liegt.

Der Rosenweg mit seinen

18



Die Rosa gallica (Essig-Rose) ist eine in St. Stefan im Rosental vorkommende Wildrosenart und dient der Marktgemeinde seit 1954 als Wappensymbol. Den fünf Blütenblättern werden die Grundelemente mit entsprechenden Charakteristiken zugeordnet.

Erde – Pflanzen – Feuer – Luft – Wasser

Ausgangspunkt: Kindererlebnisswelt/Rosenhalle St. Stefan im Rosental, Bushaltestelle St. Stefan i.R. Postamt (600m bzw. Einstieg dort); Parkplatz bei der Kindererlebnisswelt und beim Freibad.

Lage: An der Handspur gelegen am Wanderweg „Spuren der Vulkane“.

Gehzeit: 2 Stunden

Länge: 7 km

Charakter: Die erste Hälfte führt auf einer kaum befahrenen Nebenstraße, danach wandern auf Wald- und Forstwegen mit kurzen Straßenabschnitten; sanfter Anstieg über knapp 100 Höhenmeter; Beschilderung mit der Nr. 18.

Einkehr: Gastronomie in St. Stefan im Rosental



Wandern in Resonanz mit der Landschaft

Der Rosenweg führt entlang wunderbarer Plätze rund um St. Stefan im Rosental. Diese bringen die Freude, die Leichtigkeit, die Liebe, den Frieden und andere Qualitäten in uns zum Schwingen, wenn wir mit der Landschaft in Beziehungen treten und uns auf sie einlassen. Wenn Sie Lust haben, verweilen Sie an diesen Plätzen, schließen Sie die Augen und achten Sie in innerer Stille auf die „Sprache“ von Mutter Erde.



5 Elemente-Stationen



1. Start/Kindererlebniswelt:

Bei der naturnahen elementaren Kindererlebniswelt geht die Wanderung los.

2. Apotheke/Kräutergarten:

Besichtigen Sie die großzügig angelegte Kräuterschnecke und das „Insektenhotel“ bei der Rosenapotheke.

3. Freizeitpark/Rosarium – Schautafel „Erde“:

Zur passenden Jahreszeit blühen im Rosarium eine Vielzahl von wunderschönen Rosen.

4. Anstieg/Hütters Holzkunstladen:

Ein Anstieg bringt Sie zur ehemaligen Tischlerei Hütter. Dort zeigt Ihnen Herr Hütter gerne seine tollen Holzarbeiten.

5. Stefansbergweg/Nöst-Kreuz – Schautafel „Pflanzen“:

Bei einem herrlichen Rundumblick sehen Sie die Kirche von Jagerberg und die Kapellen von Glojach und Lichtenegg.

6. Stefansberg/Hirschenblick – Schautafel „Feuer“:

Von einer gemütlichen Sitzgelegenheit aus können Sie die Hirsche im Gehege beobachten.

7. Greinerkogel/Koralmblick:

Ein Blick auf die Koralm und nach St. Stefan im Rosental erwartet Sie.

8. Rast zum Marterl/Zweitälerblick – Schautafel „Luft“:

In guter Luft genießen Sie den Ausblick auf zwei Täler - das Rosental und das Schwarzautal.

9. Krottenberg/Imker Schlögl:

Vorbei an der Abzweigung Greinerkogel und Rosenbachquelle erreichen Sie den Imker Schlögl.

10. Andachtsrast/Franziskusstatue:

An diesem Platz umfängt Sie Stille und Ruhe. Sie befinden sich auf einem Kraftpunkt nahe am Schlosserteich.

11. Greith/Schlosserteich – Schautafel „Wasser“:

Das beruhigende Wasser, die Bäume und Pflanzen rundum tun der Seele gut.

12. Köstlichkeiten/Verweilplatz:

Sie sind fast vor dem Ziel. Sie könnten sich jetzt eine kleine Verschnaufpause in einer der einladenden Gaststätten gönnen.

13. Rosenhalle/Zielpunkt:

Schon jetzt wird Ihnen bewusst, dass Sie den Weg später noch einmal erwandern möchten.

Wanderungen

1 ...zu den Hirschen
Markierung: Gelb
Gehzeit: 2 Std.
*St. Stefan – Stefansberg – Nestelberg –
Edelhof – St. Stefan*

2 ...zu den Schlosserteichen
Markierung: Gelb-Weiß
Gehzeit: 2 Std.
*St. Stefan – Stefansberg – Greith –
St. Stefan*



Die Wanderung beginnt im Zentrum und man durchquert den schönen Freizeitpark und geht Richtung Stefansberg. Auf der Höhe des Stefansbergs erreicht man eine Häusergruppe und ein Wildgehege. Hier ist auch der Schnittpunkt bzw. Abzweigung der Wanderwege **1**, **2** und **18** (Rosenweg). Rechts geht es in den Wald Richtung Nestelberg (**1**), geradeaus bzw. bergab führt der Weg zur Landesstraße Richtung Greith (**2**) (**18**).





Eis-Café Stöhr

Mureckerstraße 7
8083 St. Stefan im Rosental

Geöffnet:

Di. von 12 bis 24 Uhr,
Mi. bis Fr. von 10 bis 24 Uhr,
Sa. und So. von 9 bis 24 Uhr.
Montag Ruhetag

- ♥ Imbisse für den kleinen Hunger!
- ♥ Gemütliche Atmosphäre!
- ♥ Extraraum für Besprechungen!
- ♥ Eisspezialitäten im Sommer!
- ♥ Winter-Eisspezialitäten nach Art des Hauses!

www.eis-stoehr.at



Gästehaus Schlögl****



Daheim und doch nicht zu Hause

In ruhiger zentraler Lage liegt unser Haus mit 5 DZ/DU/WC, Balkon, SAT-TV und WLAN.

Unser großzügiger Garten bietet tolle Möglichkeiten zum Entspannen, Spielen oder auch zum Grillen. Am Morgen werden Sie mit einem reichhaltigen, regionalen Frühstück verwöhnt.

Wohlfühlen wie bei Freunden – das ist unser Motto.

Herta und Erwin Schlögl
Edelhof 5, 8083 St. Stefan im Rosental
Tel.: 0664/7341 8344 bzw. 03116/84 43
E-Mail: office@gaestehaus-schloegl.at

www.gaestehaus-schloegl.at

Wanderungen

3 ...zum schönsten und höchsten Aussichtspunkt

Markierung: Grün (rot-weiß-rot 791)
Gehzeit: 4 Std.

St. Stefan – Glojach Kapelle – St. Stefan

4 ...zu den Obstanlagen

Markierung: Grün-Weiß
Gehzeit: 3 Std.

St. Stefan – Dollrath – Krottenberg – St. Stefan

5 ...leichte Wanderung

Markierung: Grün-Blau
Gehzeit: 1,5 Std.

St. Stefan – Krottenberg – Krottendorf – St. Stefan



Die Wanderung **3** beginnt bei der Rosenhalle/ Kindererlebnisswelt und führt entlang der Gemeindestraße auf den Krottenberg. Man hält sich rechts und geht bis zu einem Bildstock auf der Höhe Leonhardspaul, 427 m Seehöhe. Ab dieser Stelle gilt die Markierung Rot-Weiß-Rot 791, die direkt zur Glojach-Kapelle (486 Seehöhe) führt. Wanderung **4** verläuft bis zur Abzweigung Richtung Dollrath, gleich wie Wanderung **3**. Die Wanderung **5** verläuft wie **3** und **4** bis zur Wegkreuzung Krottenberg.

Vital Bauernhof Grabenjogl



Wohlfühloase für Körper, Geist und Seele

♥ Ganzheitliches Vitalprogramm:
Massagen, Kneippen, Bewegen, Relaxen,
Urlaub am Bauernhof, Mental Coach
Ganzjährig geöffnet, Termin nach Vereinbarung
Hermine Praschk
Dipl. Mentaltrainerin und gewerbliche Masseurin
Krottendorf 9, 8083 St. Stefan im Rosental
Tel.: 0676/61 63 734

www.grabenjoglhof.com

Gasthof Leber



„Ein Erlebnis für jeden Gourmet“

Gutbürgerliche Küche, Fischspezialitäten,
erlesene Eigenbauweine, Gästezimmer,
Terrasse, Familien- und Firmenfeiern

Geöffnet von 8 bis 22 Uhr

Montag und Dienstag Ruhetag

8421 Glojach 20, Tel.: 03184/22 10

E-Mail: gasthof.leber@aon.at

[www.das-steirische-weinland.at/Gasthof Leber/](http://www.das-steirische-weinland.at/Gasthof%20Leber/)

Wanderungen

G1

...Kapellen Rundwanderweg

Gehzeit: 1 Std.

Ortszentrum Glojach – Unterglojach Bergweg – Glojach Bergweg – Kapelle Glojach – Ortszentrum Glojach

G2

...Kleiner Rundwanderweg

Gehzeit: 1,5 Std.

Ortszentrum Glojach – Platzer Natur-R-Leben – Buschenschank Ackerbauer-Faßwald – Anwand Weg – Glojach Bergweg – Kapelle Glojach – Ortszentrum Glojach

G3

...Großer Rundwanderweg

Gehzeit: 3 Std.

Ortszentrum Glojach – Maggauberg – Maggau – Stelzeregg – Kapelle Glojach – Glojach Bergweg – Hameth – Limbach – Buschenschank Ackerbauer-Faßwald – Platzer Natur-R-Leben – Ortszentrum Glojach



Alle drei Wanderungen beginnen im Zentrum von Glojach (Gasthaus Leber). Die kürzeste Wanderstrecke (**G1**) führt sie direkt zur Kapelle nach Glojach, wo sie einen wundervollen Ausblick über die Hügellandschaft der Südoststeiermark genießen können, und wieder zurück ins Zentrum. Für all jene, die sich gerne kulinarisch verwöhnen lassen möchten, empfehlen wir die Wanderwege **G2** und **G3**, welche nämlich direkt beim Buschenschank Ackerbauer-Faßwald vorbei führen. Für regionale Spezialitäten zum Mitnehmen bietet sich Platzer Natur-R-Leben optimal an.



Die Kapelle in Glojach auf 469 m bietet einen wunderbaren Ausblick über die Südoststeiermark, aber auch bis zum Schöckl oder nach Slowenien. Die Wandbilder im Inneren stammen vom Künstler Franz Weiß.

Platzer Natur-R-Leben



Von der Kunst, Mit und Von der Natur zu Leben

Regionale Spezialitäten aus der Südoststeiermark (Obst & Gemüse, Fleischwaren, Kernöl, Eier, Milchprodukte...) in unserem Bauernladen oder auch per Lieferservice direkt zu Ihnen nach Hause!

Mo., Mi., Fr.: 7:30–11:30 und 15–18:30 Uhr;
Di. und Do. 9–15 Uhr und Sa. 8–13 Uhr geöffnet!

8421 Glojach 28, Tel.: 0664/34 34 121

E-Mail: office@natur-r-leben.at

www.natur-r-leben.at

Buschenschank Ackerbauer-Faßwald



„Wohlfühlen und kulinarisch verwöhnen lassen!“

Feiern mit Buffet, prämiertes Bauernbrot und Geselchtes, hausgemachte Mehlspeisen, auserlesene Eigenbauweine und Schnäpse, Busse gegen Voranmeldung

Geöffnet: Di. ab 16 Uhr; Fr., Sa., So.- und Feiertag ab 14 Uhr; Mo., Mi., und Do. Ruhetag

8421 Glojach 35, Tel.: 03184/82 96

www.buschenschank-fasswald.at

Wanderungen

6

...zu den Kapellen

Markierung: Rot
Gehzeit: 3 Std.

*St. Stefan – Schichenau – Lichtenegg –
St. Stefan*

15

...Berg und Tal

Markierung: Weiß-Grün
Gehzeit: 5 Std.

*St. Stefan – Schichenau – Hinterberg –
Wörth – Lichtenegg – St. Stefan*



6 Eine Wanderung mit viel Abwechslung – für jeden guten Wanderer empfehlenswert. Für die Wanderung **15** braucht man etwas Kondition. Tolle Aussichten und schöne Gedenkstätten belohnen den Wanderer für seine Mühe.





Buschenschank Nagl-Hiebaum



- ♥ Ausgezeichnete Eigenbauweine
- ♥ Selbstgemachte Spezialitäten mit Rohprodukten aus der Region
- ♥ Kaltes Buffet für kleine und große Feiern
- ♥ 250 Sitzplätze davon 70 auf der Terrasse
- ♥ Willkommen sind Feiern aller Art
- ♥ Reisebusse herzlich willkommen

Geöffnet Mittwoch bis Sonntag,
Montag und Dienstag Ruhetag

Höhenstraße 8, 8083 St. Stefan im Rosental
Tel.: 03116/83 88

www.buschenschank-nagl.at

Buschenschank „Zur Ingrid“



„Lassen sie sich einfach verwöhnen!“

Eigener uriger Raum für jegliche Feiern,
herrliche Terrasse, viele Schmankerln und
selbst gebackenes Bauernbrot.

Geöffnet: Februar bis Juni, Ende Juli bis November
Fr. und Sa. ab 16 Uhr, So. und Feiertag ab 14 Uhr

Wörth 30, 8083 St. Stefan im Rosental
Tel.: 0664/10 40 911

Wanderungen

7

...zur Buschenschänke

Markierung: Rot-Weiß

Gehzeit: 1,5 Std.

*St. Stefan – Vorderberg –
Schichenau Kapelle – St. Stefan*

8

...zur schönen Aussicht

Markierung: Weiß

Gehzeit: 2 Std.

St. Stefan – Hinterberg – St. Stefan

11

...bequem und flach

Markierung: Weiß-Rot

Gehzeit: 1,5 Std.

*St. Stefan – Schichenau – Reichersdorf –
Krottendorf – St. Stefan*



Diese drei Wanderungen **7**, **8** und **11** führen vorbei am Freibad in Richtung Höhenstraße. Dort kann man sich für eine kürzere oder längere Wanderung entscheiden.

Eine schöne Aussicht auf St. Stefan sowie eine gute Jause im Buschenschank Nagl-Hiebaum oder Perner-Giberjosl ist bei allen drei Wanderungen möglich.

Strohmaier's Backstube



Bäckerei – Cafe – Konditorei

Unsere Produkte:

- ♥ Cafe und Mehlspeisen
- ♥ Torten für alle Anlässe
(Geburtstag, Hochzeiten etc.)
- ♥ Spezialisiert auf Brotsorten
(4 kg Laib, Vulkanlandbrot uvm.)
- ♥ Eduscho-Depot

Öffnungszeiten: Mo.-Fr.: 4.30 bis 18 Uhr;

Sa.: 4.30 bis 12.30 Uhr; So.: 6 bis 11.30 Uhr

Grazerstraße 3, 8083 St. Stefan im Rosental

Tel.: 03116/82 83

Buschenschank Perner-Giberjosl



Traditioneller Buschenschank mit hausgemachten Köstlichkeiten. Wunderschöne Aussicht über das Saßtal bis hin zur Koralpe!

Geöffnet ab Karsamstag ca. 6 Wochen und ab Mitte August ca. 2 Wochen, täglich von 10 bis 24 Uhr

Höhenstraße 30, 8083 St. Stefan im Rosental

Tel.: 03116 8981

E-Mail: giberjosl@gmx.at



Wanderungen

9

...durch den Wald

Markierung: Rot-Grün
Gehzeit: 1,5 bis 2,5 Std.

*St. Stefan – Schichenau Kapelle –
Mitterweg (Waldweg – Abzweigung 9a) –
Frauenbach – St. Stefan*

9a

...Abzweigung durch den Wald

*Mitterweg (Waldweg – Abzweigung 9) –
Saßbach (linkes Bachufer flussaufwärts) in
Richtung ehemalige Schadler Mühle –
Maiersdorf-Ost – Maiersdorf –
Frauenbach – St. Stefan*

12

...den Kamm entlang

Markierung: Rot
Gehzeit: 2,5 Std.

*St. Stefan – Schichenau – Höhenstraße –
Kogelbauerkreuz – Reichersdorf –
St. Stefan*



9 Wer sich an der Stille des Waldes, an der Schönheit von Unterholzgruppen und den mächtigen Baumstämmen erfreuen kann, demjenigen ist diese Wanderung zu empfehlen.

9a Unterwegs zweigt der Weg in Richtung der ehemaligen Schadler Mühle ab.

12 Wer lieber weitere Wanderungen bevorzugt, dem sei zur Kammwanderung geraten.



Ab Hof-Verkauf Macher



Unsere Produkte

- ♥ Kürbiskernöl
- ♥ Knabberkerne
- ♥ Kartoffeln
- ♥ Nudeln
- ♥ Freiland-Eier

Maria Macher

Feldbacherstraße 51, 8083 St. Stefan im Rosental

Tel.: 0664/724 806 48

E-Mail: gottfried.macher@aon.at

Weinhof Lang



Die Vielfalt der Natur in einem Glas Wein!

Unsere Wein- und Obstgärten werden nach biologischen Richtlinien bewirtschaftet, um die Ressourcen zu schonen. Wir sind stets bemüht, die Vielfalt unseres Lebensraums in unseren Produkten zum Ausdruck zu bringen.

Unsere Produkte: Steirische Qualitätsweine, Tafelobst, Edelkastanien, Verarbeitungsprodukte.

Ab Hof-Verkauf ganzjährig. Weinführungen auf Voranmeldung!!

Reinhard Lang

Aschau 29, 8083 St. Stefan im Rosental

Tel.: 03116/83 09 oder 0664/38 38 267

E-Mail: info@weinhof-lang.at

www.weinhof-lang.at

Wanderungen

10

...für Leib und Seele

Markierung: Blau
Gehzeit: 2,5 Std.

St. Stefan – Frauenbach – Altegg –
Steinbach – Steinberg – Frauenbach –
St. Stefan

20

...für Pferdeliebhaber

Markierung: Blau
Gehzeit: 2 Std.

St. Stefan – Frauenbach – Kochhanslhof –
Steinberg – Frauenbach – St. Stefan



Eine wunderbare Wanderung **10**, die am Hügelkamm entlang führt. Schuster's Edelbrände mit zahlreichen Auszeichnungen bereichert diese Region und bietet auch Verköstigungen an. Für Pferdefreunde ist die Wanderung **20** ein Muss. Hier besteht die Möglichkeit einer Verkostung von Stutenmilch mit Einblick in den Zuchtbetrieb der Familie Nagl (Kochhansl).



Schuster's Edelbrände in Steinberg



Edelbrände sind ideale Geschenke für Hochzeiten, Geburtstagsfeiern oder als Mitbringsel!

Der Edelbrenner mit ca. 35 verschiedenen Sorten an Bränden und Likören erreichte zahlreiche Auszeichnungen (5x Landessieger, 6x Sortensieger sowie 45x Gold und Silber, Destillata und Alpe Adria Verkostungen) - Verkauf ab Hof!

Thomas Schuster

Steinberg 29, 8083 St. Stefan im Rosental

Tel.: 0664/30 22 041

E-Mail: schuster.obst@aon.at

www.schusters-edelbraende.at

Frauenbacher Stub'n



♥ In den Sommermonaten Terrassenbetrieb mit angrenzendem Kinderspielplatz

♥ Saal für ca. 70 Personen

♥ Kinderecke

Öffnungszeiten: Di.+Mi. 9-24 Uhr, Do. 9-18 Uhr, Fr. bis So. 9-24 Uhr

Küchenzeiten: Di.+Mi. 11-21 Uhr, Do. 11-17 Uhr, Fr.+Sa. 11-23 Uhr, So. 11-21 Uhr

Familie Schuster

Feldbacherstraße 66b, 8083 St. Stefan im Rosental

Tel.: 03116/811 15

www.frauenbacher-stubn.at

Wanderungen

13

...vielfältig und lehrreich

Markierung: Blau-Grün

Gehzeit: 5 Std.

*St. Stefan - Altegg - Trössengraben -
Reithberg - Neuberg - Rohrbach -
Lichendorf - Gluchenegg - Altegg -
St. Stefan*

13a

...zur Einkehr nach Gigging

Markierung: Blau-Grün

Gehzeit: 3 Std.

*Parkplatz Lichendorf - Hütterege -
Rohrbach - Krenosz - Gigging -
Pragerberg - Lichendorf*



Diese Wanderung **13** bietet Abwechslung pur. Auf dieser Route finden Sie grandiose Vielfalt, tolle Sehenswürdigkeiten (2 Kapellen) und kulinarische Wohlgenüsse.

Der Wanderweg **13a** ist in eine wunderschöne Hügellandschaft eingebettet und bietet dem Wanderer Eindrücke, die unvergesslich bleiben.

Wirtshaus Kölli



Gute steirische Küche!
Hier ist der Gast noch König!

- ♥ Terrasse mit angrenzendem Spielplatz
- ♥ Saal für Feiern und Veranstaltungen (Hochzeiten)
- ♥ Reisebusgesellschaften willkommen

Mittwoch und Donnerstag Ruhetag!

Gigging 1, 8082 St. Stefan im Rosental

Tel.: 03116/84 94

Bergschenke Familie Monschein



- ♥ Weine und Jause aus Eigenproduktion
- ♥ Komfortzimmer und Apartments

Feiern und Busse werden gerne auch außerhalb der Öffnungszeiten entgegengenommen!

Mi. und Do. ab 17 Uhr, Fr. und Sa. ab 14 Uhr, So. gantztägig geöffnet. Mo. + Di. Ruhetag.

Trössengraben 13, 8324 St. Stefan im Rosental

Tel.: 03115/3943 bzw. 0664/480 70 60

E-Mail: office@monschein.at

www.bergschenke-monschein.at



Wanderungen

14

...Rundwanderung

Markierung: Rot
Gehzeit: 5 Std.

*St. Stefan – Lichtenegg – Toter Mann –
Hütterege – Hollerkogel – Rohrbach –
Lichendorf – Gluchenege – Altege –
St. Stefan*

19

...über das Hütterege

Markierung: Rot-Blau
Gehzeit: 2,5 Std.

*Lichendorf – Rohrbach – Hollerkogel –
Hütterege – Lichendorf*



Eine ausgedehnte Wanderung **14**, die einen großen Teil der Marktgemeinde St. Stefan umschließt. Sie ist sehr abwechslungsreich mit vielen Einkehrmöglichkeiten.

19 Wenn man es etwas kürzer haben möchte, startet man vom Parkplatz Lichendorf und wandert zum Hollerkogel (463 Meter Seehöhe) und über Hütterege zurück.



Schwalbenhof



**Zeit zum Verweilen und Ruhe genießen.
Urlaub am Bauernhof in gemütlicher
Atmosphäre für die ganze Familie.**

Für einen erholsamen Urlaub bieten wir 4 exklusiv ausgestattete Ferienwohnungen, einen großen Swimmingpool mit schöner Liegewiese, Wellnessbereich mit Sauna und Infrarotwärmekabine, Kinderspielplatz, Streicheltiere, geführte Ausritte, Verkostung und Verkauf unserer Edelbrände.

Ganzjährig geöffnet!

Susanne und Stefan Hirschmann

Rohrbach 18, 8083 St. Stefan im Rosental

Tel.: 0664/54 81 606 oder 0664/91 36 449

E-Mail: schwalbenhof@gmx.at

www.schwalbenhof.or.at

Fam. Löffler – Gutes vom Bauernhof



Frisches Kürbiskernöl für Genießer

Neben der Möglichkeit, frisches Kürbiskernöl zu verkosten, werden im Degustationsraum auch Käferbohnen und Honig zum Kauf angeboten.

Öffnungszeiten: siehe www.kernoelgenuss.at sowie nach Vereinbarung

Lichendorf 66, 8083 St. Stefan im Rosental

Tel.: 0664/15 94 819 bzw. 0664/54 48 535

E-Mail: valentin.loeffler@a8083.at bzw.

silke.loeffler@a8083.at

www.kernoelgenuss.at

Wanderungen

17

...durch das Muggental

Markierung: Rot-Blau

Gehzeit: 2,5 Std.

St. Stefan – Edelhof – Nestelberg – Muggental – Edelhof – St. Stefan

22

...über die Himmelsleiter

Markierung: Rot-Weiß-Rot 790

Gehzeit: 4 Std.

St. Stefan – Edelhof – Nestelberg – Kirchbach-Zerlach – St. Stefan



Diesen Weg **17** kann man angenehm erwandern; er führt bergauf auf den Nestelberg, entlang von Wiesen, Obstgärten und Bauernhöfen wandert man durch das Muggental zurück.

Bei diesem Wandervorschlag **22** geht man vom Zentrum zur Abzweigung Edelhof, dann gleich links bergauf Richtung Nestelberg. Man wandert immer der Markierung Rot-Weiß-Rot 790 entlang bis zum lieblichen Ort Kirchbach-Zerlach.



Rosenwirt



- ♥ Gutbürgerliche Küche
- ♥ À la carte Restaurant
- ♥ kreative Menüvorschläge für Feiern aller Art
- ♥ 250 Sitzplätze in 6 Räumen

Familie Seidl

Feldbacherstraße 16, 8083 St. Stefan im Rosental

Tel.: 03116/83 25

E-Mail: office@rosenwirt-seidl.at

www.rosenwirt-seidl.at

Frühstückspension Avenzio



Ideale Unterkunft für Ausflügler und Familien!

Unsere zentrale Lage im Vulkanland ist ideal für sternartige Aktivitäten, etwa Ausflüge nach Graz, Riegersburg, Feldbach, Kapfenstein, St. Anna, die Thermenregion, Süd- und Weststeiermark sowie die Weinstraße.

Unsere Pension mit Hotelqualitäten liegt mitten im Ort. Beim reichhaltigen Frühstücksbuffet überwiegen die regionalen Produkte. Persönliche Betreuung ist für uns selbstverständlich.

Ganzjährig durchgehend geöffnet!

- ♥ Neu für unsere Gäste (schon ab 1 Nächtigung):
die **Thermenland GenussCard!**

Beherrbergung Kapper KG

Frühstückspension Avenzio – Herta Kapper

Parkring 1, 8083 St. Stefan im Rosental

Tel.: 03116/81 279 bzw. 0664/73 55 37 60

E-Mail: office@pension-avenzio.at

www.pension-avenzio.at

23

...Weitwanderung

Markierung: Rot-Weiß-Rot 791

Gehzeit: 4 Std.

St. Stefan - Wolfsberg -

St. Nikolai ob Draßling



Für diese lohnenswerte Wanderung **23** sollte man doch einigermaßen gut zu Fuß unterwegs sein, denn sie führt auf dem Schwarzaautaler Höhenweg 791 bis nach St. Nikolai ob Draßling

Renate's Imbiss



**Schnell, schmackhaft und günstig
in urig-gemütlicher Atmosphäre!**

Kleiner Imbiss mit 4 Tischen und langer Schank.
Immer frische Produkte und eine gute Jause z.B.
Würstl, Wiener Schnitzel, Kotelett usw.

Öffnungszeiten:

Mo. bis Fr. von 9 bis 21 Uhr

Renate Neubauer

Gleichenbergerstraße 2, 8083 St. Stefan i. R.

Tel.: 0664/277 16 61

Rosentaler Bauernladen



**Brötchenservice, Geschenkkörbe, Frühstück,
Plattenservice, regionales Einkaufen**

♥ Bewusstes Einkaufen von regionalen
Produkten: über 1.000 Artikel von rund
60 Lieferanten

Öffnungszeiten:

Mo. bis Sa. von 7 bis 13 Uhr

Mo., Mi. und Fr. auch von 15 bis 18 Uhr

Donnerstag Ruhetag!

Feldbacherstraße 12, 8083 St Stefan im Rosental

Tel.: 03116/83 71

E-Mail: kontakt@rosentaler-bauernladen.at

www.rosentaler-bauernladen.at



Wanderungen

21

...zu den Obstgärten

Markierung: Rot-Weiß-Rot 790

Gehzeit: 4 Std.

St. Stefan – Schichenau – Höhenstraße – Kogelbauer-Kreuz – Jagerberg – St. Stefan

24

...Saßtal-Höhenkammweg

Markierung: Rot-Weiß-Rot 790

Gehzeit: 6 Std.

Weitwanderweg: St. Stefan – Weinburg



Eine wirklich schöne Wanderung **21** mit allen Reizen unserer typischen Hügellandschaft. Wer das Wandern auf Anhöhen liebt, dem wird zu dieser etwas längeren Wanderung **24** geraten.

Bis zum Ziel, der Gemeinde Jagerberg, gibt es mehrere Rastmöglichkeiten.

Wer gut zu Fuß ist, geht weiter bis Weinburg.

Es besteht die Möglichkeit, mit dem Saßtal taxi zurück nach St. Stefan zu gelangen.

Mostschenke Hirnschall-Neumeister



**„Nicht überall gedeiht der Wein,
doch muss das no kaa Nachteil sein
und frag i mi, was passt zu jeder Kost?
So muass i sog'n: Es is da Most!“**

Wir bieten ausschließlich hausgemachte Produkte von Fleischwaren über Brot und Mehlspeisen bis hin zu Getränken und Edelbränden!

Geöffnet Ende April bis Ende Mai:

Di. bis Do. ab 16 Uhr, Fr. bis So. und feiertags ab 14 Uhr, Montag Ruhetag!

8091 Jagerberg 19

E-Mail: mostschenke.hirnschall@gmx.net

www.das-steirische-weinland.at/Hirnschall

Gasthaus Kaufmann



Ihr Gasthaus zum Wohlfühlen!

Gutbürgerliche Küche, kinder- und familienfreundliche Gaststätte, Themenwochen, Eisspezialitäten, hausgemachte Mehlspeisen, ideal für Feiern aller Art, Busse, Catering uvm.

Geöffnet Mo. und Do. bis Sa. von 9 bis 24 Uhr, So. und Feiertag von 9 bis 17 Uhr, Dienstag und Mittwoch Ruhetag!

Reservierungen auch Di. und Mi. möglich!

Familie Kaufmann

Wetzelsdorf 14, 8083 St. Stefan im Rosental

Tel.: 03184/82 13 bzw. 0664/44 74 117

E-Mail: info@gasthaus-kaufmann-siegl.at

www.gasthaus-kaufmann-siegl.at

I

...auf den Spuren der Vulkane

Der Wanderweg „Auf den Spuren der Vulkane“ ist eine Einladung, das Steirische Vulkanland und deren Menschen kennen zu lernen. Die Wege sind das Abbild eines Menschen und heißen Kopfspur, Rückgrat, Handspur, um die Mitte und Fußspur.

So wird die Begehung dieser male-
rischen Landschaft zu einer Reise
ins Innere – zu uns selbst. An dieses
Weitwanderwegnetz angeschlossen
sind zahlreiche thematische Rundwege,
welche insgesamt ein Wegenetz von ca.
500 km ergeben – vom kurzen Spazier-
gang bis hin zur mehrtägigen Tour.

Infos unter Tel.:: 03152/8575 710 oder
www.spuren.at

II

...5 Elemente-Weg

Ausgangspunkt für die 3 Rundwege ist
der Dorfplatz in Wörth beim Element
Feuer.

Rundweg 1: 5,9 km

Rundweg 2: 8,2 km

Rundweg 3: 11,5 km

Von St. Stefan ausgehend folgt man der
Markierung der Handspur. Vorbei an
der idyllischen Schichenau-Kapelle und
einen Hügel weiter bei der Lichtenegger
Kapelle kommt man zum Einstieg in
den 5 Elemente-Weg.

Infos unter Tel.: 03151/5151

III

...Grabenland-Trail

Er ist ein Rundwanderweg mit 130 km
und ermöglicht einen Einstieg in St.
Stefan. Die Wegweiser und die Mar-
kierung Nr. 790 sind im Uhrzeigersinn
ausgelegt und führen durch 18 Gemein-
den. Das südoststeirische Graben- und
Riedelland ist ein Teil des südöstlichen
Alpenvorlandes, das aus tertiären Hö-
henzügen besteht.





Historischer Rundgang

In unserer Marktgemeinde befinden sich an besonders erwähnenswerten Gebäuden bzw. Plätzen beschriftete Infotafeln, auf denen beschrieben ist, was Sie am Standort an Besonderem erfahren oder sehen können.

Sie tragen die Aufschrift „Historischer Rundgang“. Die Schrift ist in Grün gehalten.

Wenn Sie also aufmerksam durch den Ort gehen, werden Sie auf mehrere dieser informativen Tafeln (z.B. bei Apotheke, Kirche, Avenzio, Rosenwirt, ...) treffen.

Wenn Ihnen die Informationen auf den Tafeln zu wenig ausführlich sind, können Sie mehr zu den besonderen Sehenswürdigkeiten auf der Homepage der Marktgemeinde unter „Bildung und Kultur/Historischer Rundgang“ abfragen.



Stellplatz für Wohnmobile

Wohnmobilmfahrer sind in unserer Marktgemeinde herzlich willkommen.

Neben dem Saßbach (in der Schichenauerstraße) befindet sich im Grünen eine Stellfläche für ca. 10, auch größere, Wohnmobile.

Das Nächtigen am ruhigen, trotzdem ortsnahen, Stellplatz ist kostenlos. Auch die Entsorgung von Abwasser und chemischen Toiletten ist ohne Gebühr möglich. Für die Entnahme von Strom und Frischwasser wird am Automaten gegen Münzeinwurf eine geringe Gebühr eingehoben. Tisch, Sitzbänke und eine Liege laden zum Verweilen ein. Ein öffentliches WC befindet sich in der Kindererlebniswelt (ca. 50m) beim Schwimmbad.

Ein vor Ort aufliegender Prospekt für Wohnmobilmfahrer informiert sie bestens.



Wo man sich zuhause fühlt

Bestehend aus den Gemeinden Jagerberg, Mettersdorf am Saßbach und St. Stefan im Rosental liegt das Saßtal zentral im Vulkanland und bietet den optimalen Ausgangspunkt für zahlreiche Ausflüge an.



Aufgrund seiner landschaftlichen Schönheit lädt das idyllische Saßtal ideal zum Wandern ein, wobei wir Sie gezielt auf die neu errichteten Themenwanderwege **Johannesweg**, **Sarossa-Kren-Erlebnisweg** und **Rosenweg** hinweisen möchten, welche mitten durch das oststeirische Hügelland oder entlang des Saßbaches führen.

Sie werden aus dem Saßtal die schönsten Erinnerungen als Souvenir mit nach Hause nehmen!



Saßtal-Gemeinden



Jagerberg

ist überwiegend kleinstrukturiert und liebenswert gepflegt. Ein besonderes Highlight ist das **Naturschwimmbad** mit einer 2.600 m² großen Wasserfläche.

Jedes Jahr am 3. Sonntag im September wird in Jagerberg der **Notburga-Kirtag** abgehalten – der größte Kirtag der Südoststeiermark.

Der **Johannesweg** ist ein 4 Kilometer langer Rundweg und führt über Wiesenwege, Waldwege und Nebenstraßen am Johanneskreuz vorbei. Ausgangspunkt ist die Kirchenstiege in Jagerberg. Die Gehzeit beträgt ungefähr 1 Stunde und entlang des Weges wurden 14 Rastplätze, die zum Verweilen einladen, errichtet.



Mettersdorf am Saßbach

liegt am Tor des Vulkanlandes und verbindet die beiden Bezirke Leibnitz und Südoststeiermark miteinander. Nahe dem **Erlebnisbad Mettersdorf** befindet sich der Trinkpavillon des vom Land Steiermark anerkannten Heilvorkommens der **Ursulaquelle**, wo das „bärige“ Wasser auch verkostet werden kann.

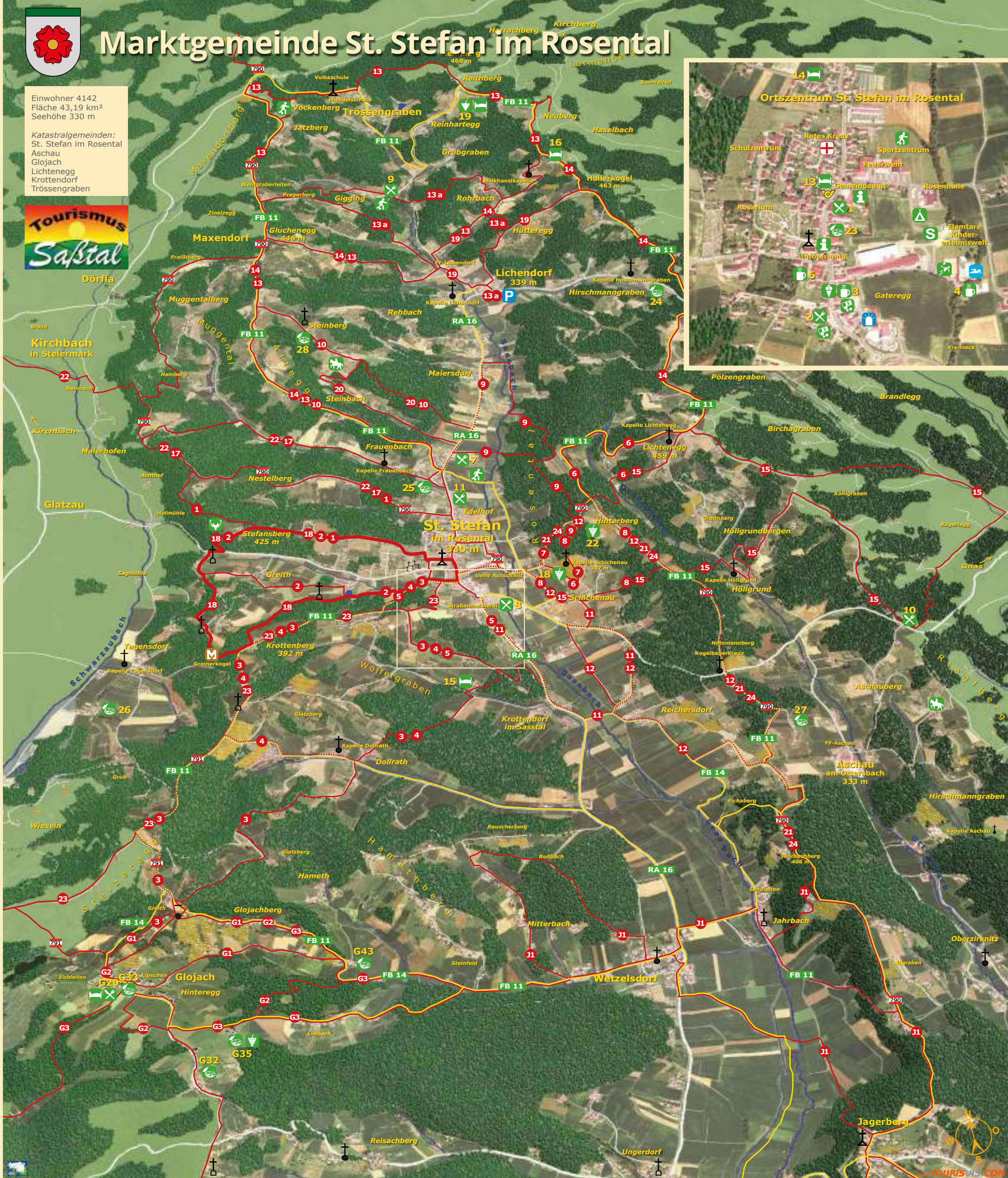
Wanderer sind gerne am einzigartigen **Sarossa-Kren-Erlebnisweg** unterwegs, welcher mit zahlreichen kinder- und familienfreundlich gestalteten Stationen eine 7 Kilometer lange Wanderung bietet. Es besteht auch die Möglichkeit, den kürzeren 2,8 Kilometer langen Sagen-Weg über Wiesen und durch Wälder zu erwandern.



Marktgemeinde St. Stefan im Rosental

Einwohner 4142
Fläche 43,19 km²
Seehöhe 330 m

Katastralgemeinden:
St. Stefan im Rosental
Aschau
Glojach
Lichtenegg
Krottendorf
Trössengraben



Wandern

- 1 ...zu den Hirschen
- 2 ...zu den Schlossteichen
- 3 ...zum höchsten Punkt
- 4 ...zu den Obstanlagen
- 5 ...leichte Wanderung
- 6 ...zu den Kapellen
- 7 ...zur Buschenschänke
- 8 ...zur schönen Aussicht
- 9 ...durch den Wald
- 10 ...für Leib und Seele
- 11 ...bequem und flach
- 12 ...den Kamm entlang
- 13 ...vielfältig und lehrreich
- 13 a ...zur Einkehr in Giggling
- 14 ...Rundwanderung

- 15 ...Berg und Tal
- 17 ...durch das Muggental
- 18 ...Rosenweg
- 19 ...über das Hütteregg
- 20 ...für Pferdeliebhaber
- 21 ...zu den Obstgärten
- 22 ...über die Himmelsleiter
- 23 ...Weitwanderweg 791
- 24 ...Saßtal-Höhenkammweg 790
- G1 ...Kapellenrundwanderweg
- G2 ...Kleiner Rundwanderweg
- G3 ...Großer Rundwanderweg
- J1 ...Notburga- Rundweg
- 790 Vulkanlandtrail-Grabenlandtrail
- 791 St. Nikolai ob Draßling

Radfahren

- RA 16 Vom Sasßbach ins Gnasbachtal
 - FB 11 Drei-Kircherl-Tour
 - FB 14 TälerTour
- ### Essen und Trinken
- 1 Rosenwirt - Gh Seidl, 03116/8325
 - 2 Anni's Gasthaus, 03116/81322
 - 3 Eis-Café Stöhr, 03116/8462
 - 4 Novelle (Badebuffet), 03116/81448
 - 6 Café -Bäckerei Strohmaier, 03116/8283
 - 7 Frauenbacher Stub'n, 03116/81115
 - 8 Renate's Imbiss, 0664/2771661
 - 9 Wirtshaus Kölli, 03116/8494
 - 10 Gasthaus Tropper, 03116/8254
 - 11 Rosentaler Kebab & Pizza. 0664/9426199
 - G20 Gasthaus Leber, 03184/2210

Unterkünfte

- 13 Frühstückspension Avenzio, 0664/2352191
 - 14 Schlögl Herta (Frühstückspension), 03116/8443
 - 15 Praschk Hermine (Wellnessurlaub), 03116/8929
 - 16 Schwalbenhof (Bauernhof), 03116/8645
 - 19 Monschein Alois, 03115/3943
 - 1 Rosenwirt - Gasthof Seidl, 03116/8325
 - G12 Urlaub am Bauernhof Prectler, 03116/8535
 - G20 Gasthaus Leber, 03184/2210
- ### Buschenschänken
- 18 Nagl-Hiebaum, 03116/8388
 - 19 Monschein Alois, 03115/3943
 - 22 Perner Gottfried, 03116/8981
 - G35 Buschenschank Faßwald, 03184/8296

Selbstvermarkter

- 23 Rosentaler Bauernladen, 03116/8371
- 24 Platzer Josef, 03116/8438
- 25 Macher Gottfried, 03116/8820
- 26 Kaufmann Josef, 03116/2645
- 27 Weinhof Lang, 03116/8309
- 28 Schusters Edelbrände, 0664/3022041
- G26 Getränkeverkauf Kinzer
- G32 Selbstvermarkter Riedl, 03184/2323
- G33 Platzer Natur-R-Leben, 0664/3434121
- G35 Weinverkauf Faßwald, 03184/8296
- G43 Weinverkauf Perner, 03184/8563

- Kirche
- Kapelle
- Friedhof
- Hauptstraße
- Nebenstraße
- Gewässer
- S Startpunkt Wanderwege
- Swimmbad
- historische Stätte
- M Wohnmobil-abstellplatz
- Polizei
- Apotheke
- Rotes Kreuz
- Post



St. Stefan im Rosental



Marktgemeinde St. Stefan im Rosental

A-8083 St. Stefan im Rosental
Feldbacherstraße 24
Tel.: 03116 / 83 03-0
Fax: 03116 / 83 03-33
E-Mail: info@sasstal.at



Wir sind für Sie da:
Montag - Freitag: 7.30 bis 12 Uhr

www.rosental.at
www.sasstal.at
www.vulkanland.at

Impressum:

Für den Inhalt verantwortlich: Marktgemeinde St. Stefan im Rosental
und Tourismusverband Saßtal
Fotos: Marktgemeinde St. Stefan im Rosental
Gestaltung & Layout: Herta Miessl, www.so-ko.at

AUF EIN WIEDERSEHEN!



www.rosental.at