

Rosentaler Mini's

Labyrinth

Finde den Weg zur Mitte



Buchstabengitter

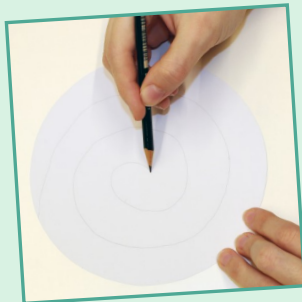
Finde die Wörter!

Advent - Baum - Engel - Familie - Feier - Geschenk
Hirte - Kekse - Kerze - Kirche - Krippe - Musik

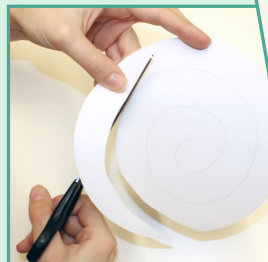
A	E	F	E	I	E	R	A	K
X	G	N	K	I	R	C	H	E
B	E	U	B	H	P	T	I	K
K	S	S	A	O	L	Z	R	S
E	C	M	U	S	I	K	T	E
R	H	J	M	E	N	G	E	L
Z	E	F	A	M	I	L	I	E
E	N	S	A	D	V	E	N	T
I	K	R	I	P	P	E	U	A

Aufhänger aus Papier

Du benötigst: buntes u. Weißes Papier, Schere, Klebstoff, Klebeband und eine Schnur.



1. Zeichne eine Spirale auf ein rund ausgeschnittenes Blatt Papier



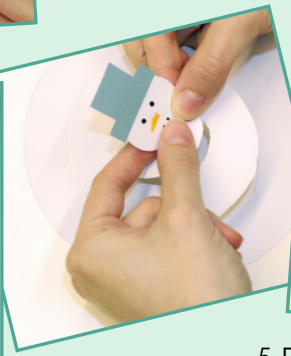
2. Schneide entlang der Linie



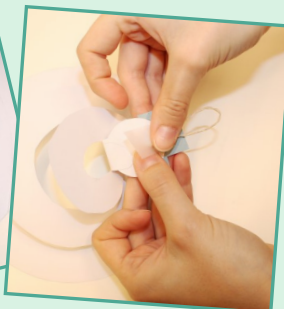
3. Zeichne auf einen kleinen Kreis das Gesicht eines Schneemanns und klebe einen Papierhut darauf.



4. Klebe nun den Kopf auf das innere Ende der Spirale.



5. Befestige auf der Rückseite des Kopfes eine Schnur mit Klebeband zum aufhängen.



6. FERTIG! Hänge den Papier Schneemann auf! Mit grünen Papier und einem gelben Stern kannst du auch einen Weihnachtsbaum basteln. Viel Spaß!